

Two Oceans Marathon Kapstadt 2012



Reisetermin: **03.04. – 10.04.2012 (Di-Di)**

Reisepreis: **€ 1.785,-** pro Person im DZ

Verlängerung Victoriafälle/Botswana

09.04.-14.04.2012 (Mo-Sa)

€ 1.049,- pro Person im DZ

Anmeldeschluss: 28.12.2011

Flughafentransfer

Mögliche Zustiegsorte:

Regensburg, Hausen,
Abensberg, Siegenburg

Infos und Anmeldung:
www.mittelbayerische.de/reise
oder beim Veranstalter:

Werden Sie ein Fan von uns unter
www.facebook.com/mtourslive



M-tours Live
mehr erleben!

Puricellstraße 11 · D-93049 Regensburg
Tel.: 0941 29708-0 · Fax: 0941 29708-29
info@m-tours-live.de · www.m-tours-live.de

MZ-Leserreise zum Old Mutual Two Oceans Marathon 2012

Der Two Oceans Marathon ist seit Jahren der beliebteste Marathon in Afrika schlechthin. Selbstverständlich besteht auch die Möglichkeit zur Teilnahme am Halbmarathon. Er findet jeweils am Ostersonntag in Kapstadt statt und hat etwa 11.000 Teilnehmer. Wegen der spektakulären Ausblicke gilt der Two Oceans Marathon als einer der schönsten Läufe weltweit.

Seien Sie dabei und erleben Sie ein tolles Marathonerlebnis in einer atemberaubenden Umgebung!

Ihre Mittelbayerische Zeitung und M-tours Live

Ihre M-tours Live-Reisebegleitung:

Wie schon bei der Leserreise zum New Marathon 2009 und Kilimanjaro 2010 und 2011 wird auch bei dieser Reise Herr Dr. Frank Möckel, Facharzt für Allgemeinmedizin, Sport- und Ernährungsmedizin, die Reise begleiten. Dr. Möckel ist unter anderem Spezialist für sportmedizinische Funktions- und Leistungsdiagnostik. Er ist Vizepräsident des Bayerischen Sportärzteverbandes und Mitglied in diversen Fachverbänden wie z.B. der Deutschen Gesellschaft für Sportmedizin und Prävention. Bei namhaften Firmen wie u.a. BMW AG und Siemens AG führt er Gesundheits- und Fitnessprogramme durch, hält Vorträge und Seminare. Zu seinen persönlichen sportlichen Leistungen gehören zahlreiche Expeditionen als Bergsteiger in verschiedenen Regionen der Welt, diverse Rad- und Skimarathons, Laufwettkämpfe von Halbmarathon bis Rennsteiglauf. Es wird ihm eine Freude sein, zusammen mit MZ-Lesern den Two Oceans Marathon zu bestreiten. Zur optimalen Vorbereitung können Sie bei ihm in Regensburg an einem sportmedizinischen Vorbereitungskurs teilnehmen (Beschreibung im Innenteil).



Südafrika

Das Land bietet für Urlaub und Safari vielfältige Attraktionen: hier seien genannt: Krüger Nationalpark, Berglandschaften wie den Drakensbergen oder Cedarbergen, Strände am Kap oder Indischen Ozean und natürlich die Garden Route - Südafrika ist "the world in one country".

1652 gründete Jan van Riebeck in der Nähe des Kaps der Guten Hoffnung am Tafelberg erste Versorgungsposten für Schiffe der niederländischen Ost-Indien-Kompanie. Hier entstand Kapstadt und wurde somit die erste Stadt in Südafrika. Man nennt sie und *Mother city* ("Mutterstadt"). Im Laufe der Zeit wechselten die Kolonialherren in Südafrika: Anfangs waren es Niederländer, dann Franzosen und letztendlich hatten die Briten das Sagen am Kap. Nach der Unabhängigkeit übernahm die weiße, konservative National Party die Macht und legte das Apartheid-System im täglichen Leben zugrunde. 1994 konnten endlich die ersten fairen Wahlen in Südafrika stattfinden, nachdem es einen langen Guerillakampf zuvor gegeben hat. Der Freiheitskämpfer und Volksheld Nelson Mandela ging dabei als Sieger hervor und konnte Präsident des Landes werden.

Somit konnte der Tourismus gefördert werden und nahm ab dann einen enormen Aufschwung. Die Verbindung zwischen ursprünglichem Afrika und westlichem Standard ist gerade für uns Europäer sehr praktisch und anziehend. Die ganze Welt schaute im Jahr 2010 auf Südafrika, als dort die Fußball WM veranstaltet wurde. Letztendlich gehört Südafrika zu den beliebtesten Reise- und Safari Ländern der Welt!

Programm

1. Tag: Dienstag, 03.04.2012

München –Johannesburg - Kapstadt

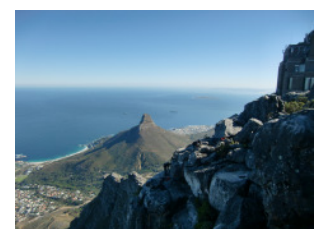
Am Abend Flug von München nach Johannesburg. Anschließend Weiterflug nach Kapstadt.

2. Tag: Mittwoch, 04.04.2012

Kapstadt - Stadtrundfahrt (Abendessen)

Nach der Ankunft auf dem Flughafen in Kapstadt Begrüßung durch die deutschsprachige Reiseleitung, die Sie während des gesamten Aufenthaltes begleiten wird. Der Flughafen liegt ca. 12 km vom Stadtzentrum entfernt. Nach Ankunft unternehmen Sie gleich eine Stadtrundfahrt durch die „Mutterstadt“, wie Kapstadt liebevoll von seinen Bewohnern genannt wird.

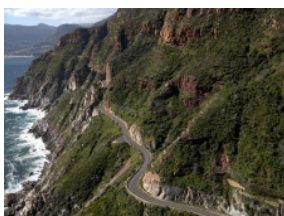
Im Hintergrund erheben sich die steilen Wände des Tafelbergs, davor erstreckt sich



das tiefblaue Meer bis an den Horizont und dazwischen eingebettet die Mutterstadt Südafrikas: Kapstadt, eine der schönsten Städte der Welt. Kapstadt ist geprägt von einer bunten Mischung aus alter, kapolländischer Architektur, viktorianischen Gebäuden, Art deco in der Innenstadt und den Kopfsteinpflasterstraßen des Bo-Kaaps mit seinen Moscheen und Minaretten. Lassen Sie sich einfach von der bunten Mischung aus Europa und Afrika überwältigen. Sie fahren auch auf den 1086 m hohen Tafelberg. Von der Tafelbergstation gelangen Sie mit der Seilbahn in einer ca. 5 minütigen Fahrt auf das Plateau. Bitte beachten Sie, dass die Auffahrt wetterbedingt ist. Genießen Sie den herrlichen Blick auf die City, die Tafelbucht, die Strände von Kapstadt und die Bergkette der 12 Apostel. Sie sehen das Parlamentsgebäude, die Groote Kerk und beenden die City Tour beim Good Hope Center, wo Sie Ihre Startunterlagen abholen und durch den „Running Expo“ laufen können. Sie fahren zurück in ihr gebuchtes Hotel und verbringen den Abend beim gemeinsamen Abendessen im Drehrestaurant „Top of the Ritz“, wo sich Ihnen ein herrlicher Blick auf Kapstadt bietet. Bitte beachten Sie, dass die Auffahrt wetterbedingt ist und so zu Programmänderungen führen kann. **Übernachtung in Kapstadt – 4-Sterne Strand Tower Hotel/Stadtzentrum**

3. Tag: Donnerstag, 05.04.2012 Ausflug ans Kap der Guten Hoffnung (Mittagsimbiss)

Die heutige Tagestour bringt Sie zum Kap der Hoffnung. Während dieser Fahrt lernen Sie auch die Streckenführung des Old Mutual Two Oceans Marathon kennen. Sie verlassen das Hotel und dann geht es vorbei am Start des Rennens in die südlichen Vororte. Zirka zur Hälfte der Rennstrecke in Noordhoek verlassen wir die Route und fahren über Kommetjie und Scarborough weiter zum berühmten Kap der Guten Hoffnung und zur Kapspitze. Danach Besuch der Cape Point Ostrich Farm, wo Sie alles Wissenswerte über die Aufzucht des Vogel Strauß erfahren und bei einem Imbiss besteht die Möglichkeit haben, das zarte Fleisch zu kosten. Anschließend Weiterfahrt in Richtung Simonstown, hier besichtigen Sie die Pinguin Kolonie in Boulders Beach.



Weiter geht die Fahrt zurück zur Rennstrecke über Glencairn nach Noordhoek. Sie haben die Gelegenheit zu einem ca. 10km langen Trainingslauf über den berühmten Chapman's Peak Drive nach Hout Bay. Hier bekommen Sie schon einmal einen Einblick, wie atemberaubend und anspruchsvoll diese Laufroute ist. Der Bus bringt die Gäste, die nicht am Trainingslauf teilnehmen, nach Hout Bay. Kurzer Aufenthalt für ein Getränk in Hout Bay und weiter geht die Fahrt entlang der Laufstrecke über den Constantia Nek vorbei am bekannten Botanischen Garten zum Ziel bei der „University of Cape Town“. Am Spätnachmittag Rückkehr zum Hotel.

Übernachtung in Kapstadt – 4-Sterne Strand Tower Hotel im Stadtzentrum

4. Tag: Freitag, 06.04.2012 Tagesausflug in das Weinanbaugebiet des Kaplandes (Picknick-Mittagessen)

Schon Jan van Riebeeck erkannte 1652, dass sich der fruchtbare Boden des Kaplandes wunderbar für den Rebkulturenanbau eignet. Sie fahren zunächst nach Stellenbosch, zweitälteste Siedlung des Landes und Universitätsstadt mit besonderem Charme aufgrund seiner zahlreichen Häuser im kap-holländischen Stil. Sie haben die Möglichkeit durch den Ortskern zu bummeln. Nach einem Abstecher nach Franschhoek, das im 17. Jh. von Hugenotten gegründet wurde, fahren Sie nach Paarl. Der Ort erhielt seinen Namen von den nahegelegenen Granitfelsen, die bei bestimmten Lichtverhältnissen perlenartig glänzen. Hier nehmen Sie an einer Kellertour teil und lernen alles Wissenswerte über die Weinherstellung und können diesen selbstverständlich auch kosten. Ein Picknick-Mittagessen nehmen Sie auf einem Weingut unterwegs ein. Am späten Nachmittag Rückfahrt nach Kapstadt. Der Abend steht Ihnen zur freien Verfügung.

Übernachtung in Kapstadt – 4-Sterne Strand Tower Hotel im Stadtzentrum



5. Tag: Samstag 07.04.2012 Marathon/Halbmarathon Lauf (gemeinsames Abendessen)

Heute heißt es früh aufstehen. Sie werden zum Startgelände an der Main Road, Newlands transferiert und wir wünschen unseren Teilnehmern einen erfolgreichen **Two Oceans Marathon** Lauf, bzw. eine erfolgreiche Teilnahme beim Halbmarathon.

Der Old Mutual Two Oceans Marathon Lauf: ULTRA Version

Quarter Way Mark (14km): Sie laufen auf der Main Road von Newlands über Claremont, Wynberg, Deep River, Kirstenhof nach Lakeside. Kurz nach der Sandvlei Abzweigung haben Sie die 14km Markierung erreicht. Diese Strecke ist ein gemütlicher und ziemlich flacher Lauf. Hier gibt es die Gelegenheit die Beine vorerst aufzuwärmen.

Halfway Mark (28km): Der Lauf geht weiter auf der Main Road über St James, Kalk Bay und Fish Hoek. Hier haben Sie einen wunderschönen Ausblick auf die False Bay. In Fish Hoek verabschieden Sie sich von der False Bay und laufen Inland über Sun Valley nach Noordhoek. Sie haben die Hälfte des Marathons bestanden. Die Strecke bis nach Noordhoek ist eher flach und weniger Anspruchsvoll.

Marathon Mark: (42,2km): Von Noordhoek fängt die Steigerung an und man freut sich, dass man nach einem 28km Lauf andere Muskeln anstrengt. Sie erklimmen den Chapman's Peak Drive und bei 33,5 km haben Sie die höchste Stelle erreicht. Die circa 6km Steigerung ist herausfordernd, aber mit dem schönsten Blick Kapstadts vergißt man, dass man bergauf läuft. Bis nach Hout Bay geht es bergab und bei circa 39km geht es weiter mit einer kleinen Steigerung über den Constantia Nek bis zu der 42.2 km Marathonstelle.

Ultra Marathon Mark: (56km): Der Constantia Nek und Rhodes Drive hat eine graduale Steigerung und dies ist die letzte Herausforderung des Ultra Marathonlaufs. Sie erreichen Ihr Endziel an der Universität Kapstadts. Nachdem alle im Ziel eingetroffen sind, Rücktransfer zum Hotel.



Zuschauer Hot Spots:

Die folgenden Stellen, sind die besten Ausgangspunkte um das Rennen zu sehen:

- Main Road – Lakeside
- Fish Hoek – Kommetjie Road
- Silvermine Road
- Noordhoek Village – start des Chapman's Peak
- Constantia Nek
- Cecelia Forest – entlang Rhodes Drive
- Kirstenbosch Gardens
- Union Avenue Richtung UCT (Universität Kapstadts)

Sie haben die Gelegenheit, mit anderen Marathonläufern Ihren Sieg zu feiern. Am späten Nachmittag gehen Sie zur „After Party“ für einen kleinen Drink bevor Sie ihr gemeinsames Abendessen in einem Restaurant einnehmen.

Übernachtung in Kapstadt – 4-Sterne Strand Tower Hotel im Stadtzentrum

6. Tag: Sonntag, 08.04.2012 Kapstadt - zur freien Verfügung

Tag zur freien Verfügung oder nehmen Sie an einem der fakultativen Ausflüge teil.

Wir empfehlen einen Besuch des Botanischen Gartens oder des Aquariums, den Sie selber mit Taxi organisieren können. Zusätzlich können Sie verschiedene Ausflüge vorab buchen. Alle Ausflüge sind in Englischer Sprache und zusammen mit anderen Touristen.

Übernachtung in Kapstadt – 4-Sterne Strand Tower Hotel im Stadtzentrum

Fakultative Ausflüge: Haifischtauchen (inklusive Transfers und Mittagessen)

Ganztagesausflug: (ca. 05:00 Uhr – 17:00 Uhr)

Faszination und Emotion pur erleben Sie bei einem Tauchgang zu den weißen Haien. Sie haben die Möglichkeit in einem Käfig zu den Haien zu tauchen und diese, „Aug in Aug,“, zu beobachten. Sie können dieses einmaliges Erlebnis vom Boot aus beobachten oder sich in einem Käfig den Tieren unmittelbar nähern.

Preis pro Person € 159,- Sprache: Englisch

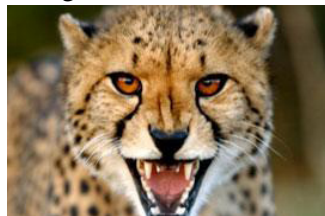


Fakultativ: Kap Safari (inklusive Pirschfahrt und Mittagessen)

Ganztagesausflug (ca. 06:00 Uhr – 18:00 Uhr)

Eine Safari gehört zweifellos zu jeder Afrika reise. Das malariafreie Inverdoorn Wildtierreservat gibt Ihnen die Möglichkeit Afrikas Tiere nahe Kapstadt zu erleben. Das Reservat erstreckt sich über 10 000 Hektar in der Karoo und befindet sich nur 2.5 Stunden außerhalb von Kapstadt.

Während der Wildtierbeobachtungsfahrt können Sie Giraffen, Breitmaulnashörner, Löwen, Geparden, Zebras, Gnus, Springböcke, große und kleine Antilopenarten, entlang mit hochsteigende Adler und vielfältige Vogelarten bestaunen. Während der Pirschfahrt wird an bestimmten Aussichtspunkten gehalten, wo Sie die Tiere in Ruhe beobachten können. Halten Sie Fernglas und Kamera bereit! Preis pro Person € 189,- Sprache: Englisch



Fakultativ: Township Tour:

Halbtagesausflug (ca. 08:30 Uhr – 12:30 Uhr)

Entdecken Sie die multikulturelle Seite von Kapstadt und das Zusammentreffen mit den Einheimischen. Mit einer Fahrt durch das Bo Kaap, District Six und die Townships „Langa“ und „Khayelitsha“, werden Sie die Menschen und die südafrikanische Kultur besser kennenlernen. Ihr lokaler Reiseleiter kommt aus dem Township und ist englischsprachig. Traditionelle Heiler und „Shebeens“ fügt zu der reichlichen Kultur im Township mit bei.

Teilnahme an einem Gospel-Gottesdienst. Preis pro Person € 35,- Sprache: Englisch



Fakultativ: Sundowner Cruise mit der „Spirit of Victoria“

(Abfahrtszeit, ca. 17:45 Uhr)

Der ausgebauten Hafen, die ,Victoria and Alfred Waterfront,, gilt als eine der größten Touristenattraktionen. Von hier aus können Sie abends eine Bootsfahrt unternehmen. Wir empfehlen das Segelschiff „Spirit of Victoria“ (max. 45 Passagiere) Preis pro Person; € 22,- Sprache: Englisch



Fakultativ: Robben Island

Halbtagesausflug (Abfahrt: 09:00, 11:00 & 13:00 Uhr)
Falls Sie einen Ausflug nach Robben Island planen, empfehlen wir vorherige Reservierung. Die Fähren nach Robben Island sind oft tagelang ausgebucht, so dass es vor Ort passieren kann, dass man den Ausflug vor Ort nicht mehr buchen kann. Preis pro Person € 25,- Sprache: Englisch



Übernachtung in Kapstadt – 4-Sterne Strand Tower Hotel im Stadtzentrum

7. Tag: Montag, 09.04.2012 Kapstadt - Deutschland

Der Tag steht zur freien Verfügung bis zum Transfer zum Flughafen, entweder für den Heimflug oder für die Weiterreise an die Victoria Fälle. Heimflug: um 17.15 Uhr starten Sie von Kapstadt nach Johannesburg und von dort weiter nach München.

8. Tag: Dienstag, 10.04.2012, Ankunft in München

Um ca. 07.20 Uhr werden Sie in München landen.

Programmänderungen vorbehalten!

Eingeschlossene Leistungen:

- Kostenloser Parkplatz im Parkhaus „Am Donaupark“ bei Abfahrt in Regensburg (Flughafentransfer)
- Flug München – Johannesburg – Kapstadt und zurück mit SOUTH AFRICAN AIRWAYS
- Steuern, Gebühren- und Kerosinzuschlag Stand 01.09.2011. Die Steuern können sich ändern.
- 5 Übernachtungen im Doppelzimmer mit Bad/WC im 4-Sterne Strand Tower Hotel in Kapstadt/Stadtzentrum oder gleichwertiges Hotel
- 4 x südafrikanisches Frühstück + 1 x Frühstücksbox
- Alle Transfers und Ausflüge im landestypischen Komfort-Reisebus
- Stadtrundfahrt einschl. Auffahrt auf den Tafelberg und ein gemeinsames Abendessen
- Ausflug ans Kap der Guten Hoffnung einschl. Mittagsimbiss auf der Cape Point Ostrich Farm
- Ausflug in das Weinanbaugebiet des Kaplandes einschl. Picknick-Mittagessen und eine Weinprobe
- Alle Eintrittsgebühren für Besichtigungen gemäß Reiseverlauf
- Nach dem Marathon/Halbmarathon Lauf zur „After Party“ und gemeinsames Abendessen
- Lokale deutschsprachige Reiseleitung
- Gepäckträgergebühren in den Hotels und an den Flughäfen
- M-tours Live Reisebegleitung Dr. Frank Möckel
- Versicherungsschein

Nicht eingeschlossene Leistungen:

- Getränke während der eingeschlossenen Mahlzeiten
- Trinkgelder für Reiseleiter und Busfahrer
- Ausgaben persönlicher Art
- Nicht erwähnte Leistungen
- Die Anmeldung zum Marathon wird nicht von uns vorgenommen. Bitte melden Sie sich zum Marathon selber an. Siehe Innenteil

Preise pro Person:

Grundprogramm Kapstadt im Doppelzimmer	€ 1.785,-
Grundprogramm Kapstadt im halben Doppelzimmer	€ 1.785,-
Grundprogramm Kapstadt im Einzelzimmer	€ 1.965,- (Aufschlag € 180,-)
Anschlussprogramm Victoriafälle/Botswana im Doppelzimmer:	€ 1.049,-
Anschlussprogramm Victoriafälle/Botswana im halben Doppelzimmer:	€ 1.049,-
Anschlussprogramm Victoriafälle/Botswana im Einzelzimmer:	€ 1.292,- (Aufschlag € 243,-)

Grundprogramm Kapstadt:

* Flugsicherheitsgebühren, Steuern und Kerosinzuschlag in Höhe von € 386,91 entsprechen dem Stand vom: 01.09.2011. Wir behalten uns vor, eventuelle Erhöhungen bis zum Reiseantritt im Rahmen der gesetzlichen Richtlinien in Rechnung zu stellen.

Anschlussprogramm Victoriafälle/Botswana:

* Flugsicherheitsgebühren, Steuern und Kerosinzuschlag in Höhe von € 549,30 entsprechen dem Stand vom: 01.09.2011. Wir behalten uns vor, eventuelle Erhöhungen bis zum Reiseantritt im Rahmen der gesetzlichen Richtlinien in Rechnung zu stellen.



€ 20,- Frühbucherrabatt bei Buchung bis 02.12.2011 für MZ Club Mitglieder

Fakultativ: Preise pro Person

- Bustransfer zum Flughafen München und zurück (min. 20 Personen): € 38,-
- Rail & Fly Ticket ab/bis Heimatbahnhof innerhalb Deutschland (Zusatzleistung und nicht Bestandteil der Reiseleistungen) € 50,-
- Anschlussflug ab/bis Heimatflughafen (nur innerdeutsch möglich) mit Lufthansa € 110,-

Gegen Aufpreis sind weiter buchbar: Preise pro Person und inkl. Bearbeitungsgebühr

- Haifischtauchen inklusive Mittagessen: € 159,-
- Kapsafari inklusive Pirschfahrt und Mittagessen € 189,-
- Halbtätige Township Tour: € 35,-
- Robbeninsel € 25,-
- Sundowner Cruise mit der "Spirit of Victoria" € 22,-
- **Victoriafälle:** Elephant Back Safari € 106,-
- **Victoriafälle:** Heli Flight short flight (ca. 12 min) € 96,-
- **Victoriafälle:** Heli Flight long flight (ca. 25 min) € 190,-

Ausflüge verstehen sich vorbehaltlich Verfügbarkeit und Preisänderung durch die Leistungsträger. Alle Ausflüge sind in Englischer Sprache und zusammen mit anderen Touristen.

Allgemeine Hinweise:

Flug:

Die Flüge von München nach Kapstadt und zurück erfolgen mit SOUTH AFRICAN AIRWAYS

Voraussichtliche Flugzeiten. Die Flugzeiten können sich ändern.

Grundprogramm Kapstadt

SA 265 W	03APR München - Johannesburg	21:55 - 08:20+1
SA 325 B	04APR Johannesburg-Kapstadt	11:40 - 13:50
SA 354 B	09APR Kapstadt- Johannesburg	17:05 - 19:05
SA 264 T	09APR Johannesburg-München	20:50 - 07:20+1

Anschlussprogramm inkl. Livingstone/Viktoria Fälle/Botswana

SA 306 B	09APR Kapstadt -Johannesburg	07:00 - 09:00
SA 048 S	09APR Johannesburg-Livingstone	10:40 - 12:30
SA 049 S	13APR Livingstone-Johannesburg	13:15 - 15:00
SA 264 Q	13APR Johannesburg-München	20:50 - 07:20+1

Vermittelte Zusatzleistung optional: Rail & Fly

Wir weisen Sie ausdrücklich darauf hin, dass die optionale und vermittelte Zusatzleistung Rail & Fly kein Bestandteil der Reiseleistungen ist. Der angegebene Reiseveranstalter übernimmt keine Haftung für diese vermittelte Zusatzleistung im Falle eines verspäteten Ankommens am Flughafen und deren Folgen. Rechtliche Ansprüche bei Nicht Erreichen des Abfluges durch die Anfahrt mit Rail & Fly sind ausgeschlossen. Erbringer der Zusatzleistung Rail & Fly: Deutsche Bundesbahn

Bitte wählen Sie Ihre Anfahrt mit Rail & Fly so, dass Sie mindestens 3 Stunden vor Abflug am Flughafen sind und rechnen Sie eventuelle Verspätungen mit ein.

Zusatzleistung optional: Flughafentransfer

Wir bieten Ihnen einen Flughafentransfer an, der Sie bequem von Regensburg zum Flughafen und wieder zurück bringt. Ihr Auto können Sie in Regensburg im Parkhaus „Am Donaupark“, direkt gegenüber unserem Büro und der Abfahrtstelle kostenlos unterstellen. Unsere Reisebegleitung wird Sie schon beim Flughafentransfer begleiten. Sie bekommen von unserer Reiseleitung während der Reise eine Auslasskarte, damit Sie nach Ende der Reise das Parkhaus kostenlos verlassen können.

Die Mindestteilnehmerzahl für den Flughafentransfer beträgt 20 Personen. Bei eventueller Änderung der Flugzeiten werden Ihnen die neuen Abfahrtszeiten mit den Unterlagen rechtzeitig vor Abreise bekannt gegeben.

Zustiegsmöglichkeiten:

18:00 Uhr Regensburg, M-tours Live Reisen, Puricellstr. 11, 93049 Regensburg
18:20 Uhr Hausen, Pendlerparkplatz bei der BAB Ausfahrt
018:30 Uhr Abensberg, Pendlerparkplatz direkt bei der BAB Ausfahrt
18:40 Uhr Siegenburg, Pendlerparkplatz bei der BAB Ausfahrt unter der Brücke
19:00 Uhr Holledau, BAB Raststätte

Wir weisen Sie ausdrücklich darauf hin, dass der Flughafentransfer kein Bestandteil der Reiseleistungen ist. M-tours Live Reisen GmbH übernimmt keine Haftung für diese Zusatzleistung im Falle eines verspäteten Ankommens (Stau, Unfall, Sperrung usw.) am Flughafen und deren Folgen. Rechtliche Ansprüche bei Nichterreichen des Abfluges durch den Flughafentransfer sind ausgeschlossen.

Erbringer der Leistung: M-tours Live Reisen GmbH

Unterbringung:

Kapstadt – 4-Sterne Strand Tower Hotel im Stadtzentrum, - 5 Nächte

Corner Strand and Loop Streets, Cape Town, 8001

Tel: +27 (0)21 431 7500 **Fax:** +27 (0)21 419 2422

Das Hotel liegt im Stadtzentrum und befindet sich in der Nähe der folgenden Sehenswürdigkeiten: South African Missionary Meeting House Museum, Victoria and Alfred Waterfront und Tafelberg. Weitere Sehenswürdigkeiten in der Umgebung sind: South African National Gallery und Cape Town Stadium.



Die Unterkunft Strand Tower Hotel verfügt über folgende Ausstattungen: Restaurant, Coffee-Shop/Café, Außenpool, Businesscenter (rund um die Uhr geöffnet), Bar/Lounge, Fitnessraum
In allen Zimmern des Hotels gehören Schreibtisch,



Föhn, Zimmersafe zur Ausstattung. Ein W-LAN Highspeed-Internetzugang steht gegen eine Gebühr zur Verfügung. <http://www.strandtowerhotel.co.za/>

Unterbringung im genannten Hotel oder gleichwertig – Änderungen vorbehalten!

Der **Two Oceans Marathon** gehört neben den Kapstadt-Marathon und Comrades Marathon zu den beliebtesten Läufen im südlichen Afrika. Der erste Start erfolgte im Jahre 1970 mit wenigen Teilnehmern. Seit dem Eröffnungsjahr ist die Zahl der Teilnehmer ständig gestiegen. Der Start ist an der Main Road in Newlands. Für die Teilnahme ist eine Qualifikation notwendig. Es muss nach dem 1. April des Vorjahres ein Marathon (42,195km) in einer Zeit unter 4:30 gelaufen worden sein. Dies muss jeder Teilnehmer bei der Anmeldung mit einer Urkunde nachweisen.

Anmeldung zum Marathon:

Die Anmeldung nehmen Sie selber per Internet vor. So können Sie sich Kosten sparen und haben sofort eine direkte Bestätigung. <http://www.twooceansmarathon.org.za/> Bitte nehmen Sie auch Ihren persönlichen ChampuinChip mit. Ohne Chip keine Wertung! Natürlich kann man sich aber auch vor Ort einen Chip gegen Gebühr ausleihen. Gebühren ca. € 10. Wir gehen in Kapstadt gemeinsam zur Registrierung und Abholung der Startnummern etc.

Engl. Bezeichnung	Auf deutsch
Family Name	Nachname
Given Name	Vorname
Middle Initial	Intitiale des 2. Vornamens
Age on Race Day	Alter am Lauftag
Birth Date	Geburtsdatum Format: Monat-Tag-Jahr
Gender	Geschlecht
Home Address	Anschrift, kein Postfach, keine c/o Adresse
City	Stadt
Region/Province	Bundesland
Postal Code	Postleitzahl
Country	Land wo Sie wohnen
Citizenship	Land für das Sie starten
e-mail address	Freiwillige Angabe
Internet access	Zugang zum Internet
Occupation	Beruf
Education	Bildung
Martal Status	Familienstand
Optional Fees	Zusätzliche Gebühren
Best Marathon Time	Bestzeit der letzten 2 Jahre
Predicted Marathon Time	Voraussichtliche Laufzeit, hiernach wird die Starteinteilung vorgenommen
Signature	Ihre Unterschrift
Date	Datum

Country Codes:

AUT Österreich GER Deutschland SUI Schweiz

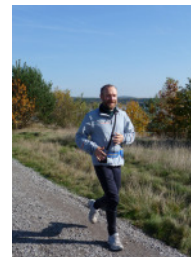
Die Strecke des Two Oceans Marathon:

Die Ultramarathonstrecke beginnt im Stadtteil Newlands, führt zwischen Muizenberg und Fish Hoek am Indischen Ozean entlang und überquert dann die Kap-Halbinsel über den Chapman's Peak. Sie verläuft dann auf der Küstenstraße einige Kilometer am Atlantischen Ozean vorbei und von dort weiter zum Ziel auf dem Campus der Universität Kapstadt am Fuße des Tafelberges. Insgesamt sind über 500 Höhenmeter bergauf und ca. 450 Höhenmeter bergab zu überwinden, die meisten davon auf der zweiten Streckenhälfte. Wegen der spektakulären Ausblicke gilt der Two Oceans Marathon als einer der schönsten Läufe weltweit. Die Halbmarathonstrecke biegt in Wynberg westlich von der Ultrastrecke ab und mündet im Norden von Constantia wieder in sie ein. Hier sind knapp 300 Höhenmeter bergauf und gut 200 Höhenmeter bergab zu bewältigen.

Wetterbedingungen:

Wir empfehlen Ihnen, warme Sachen mitzubringen, da es morgens und abends frisch sein kann. Die Tagestemperaturen betragen ca. 24 Grad. Gegebenenfalls ist aber auch mit Regen zu rechnen.

Die Sonne ist sehr intensiv, so dass eine Sonnencreme mit hohem Lichtschutzfaktor zu empfehlen ist. Am Ende des Marathons bekommen Sie Ihre Medaillen.



Infoabend mit Dr. Möckel:

Di, 25.10.2011 um 19.30 Uhr

Ort: RFZ Rückenzentrum und Institut für Prävention und Sportmedizin, Im Gewerbepark D50 * 93059 Regensburg. Bitte telefonische Anmeldung bei M-tours Live. 0941 – 29 70 80

Sportmedizinische Vorbereitung:

Institut für Prävention und Sportmedizin (IPS)

1 x sportmedizinische Leistungsdiagnostik mit Laktat und Atemgasanalyse mit Bestimmung des Gesundheitszustandes und der aktuellen Leistungsfähigkeit sowie Festlegung von individuellen Bereichen für ein effektives Training

Preis: € 155,-

1 x individuelle Trainingsplanung über 12-16 Wochen

Preis: € 98,-

Veranstaltungsort:

Institut für Prävention und Sportmedizin (IPS)

Im Gewerbepark D50 * 93059 Regensburg, Tel.: (0941) 46418-0 * Fax: (0941) 46418-27

E-Mail: fm@ips-regensburg.de * www.ips-regensburg.de

Anmeldung und Bezahlung direkt bei Dr. Möckel

Hinweise:

Einreise Südafrika ohne Visum: Deutsche Staatsangehörige:

Deutsche Teilnehmer können ohne Visum für einen Aufenthalt bis maximal 90 Tage einreisen.

Sie erhalten bei Einreise eine Besuchergenehmigung (sog. visitor's permit)

Nach Südafrika brauchen Sie zwei freie Seiten in Ihrem Reisepass:

Voraussetzungen:

Gültiger deutscher Reisepass. Der Reisepass soll noch mindestens sechs Monate gültig sein. Nach Südafrika müssen noch zwei freie Seiten sein. Unterlagen, die den Zweck und Dauer des Aufenthalts bestätigen (Reisebestätigung mitnehmen), Nachweis über ein gültiges Rückflugticket. Gelbfieber-Impfschein, falls die Einreise aus einem Gelbfiebergebiet erfolgt.

Teilnehmer mit anderer Staatsangehörigkeit sind selber für die Einreisegenehmigung verantwortlich.

Trinkgelder:

Richtlinie sind pro Tag € 2 für Fahrer und € 2 für den Tourguide, € 1 für das Zimmermädchen. Analog in US Dollar für das Anschlussprogramm. Gepäckträger 1 US Dollar pro Gepäckstück.

Geldwechsel:

Bitte keine Rand vorab in Deutschland besorgen. Mit der EC Karte kann man bequem vor Ort an den Geldautomaten (ATM) die benötigten Rand abheben. Für die Einreise nach Sambia benötigen Sie ca. 80 US Dollar in bar und bitte abgezählt. Sie bezahlen die Gebühr vor Ort bei der Einreise. Sie können in Kapstadt auch gerne in EURO bezahlen.

Währung:

Die südafrikanische Währung ist der Rand (symbolisiert durch ein R vor dem Betrag). Einhundert Cents sind ein Rand. Es gibt Noten in verschiedenen Farben für R10, R20, R50, R100 und R200. 1, 2 und 5 Cents-Münzen sind aus Kupfer. 10, 20 und 50 Cents-Münzen aus Messing. R1, R2 und R5 sind Silbermünzen

Kreditkarten:

Kreditkarten, besonders Visa und Master Card, sind weit verbreitet. In den meisten Restaurants und Shops kann man damit bargeldlos zahlen. Wichtig: Benzin gibt es nur gegen Barzahlung!

Klima:

Am Kap herrscht typisches Mittelmeerklima mit warmen, trockenen Sommern und milden, feuchten Wintern. An der Küste liegen die Temperaturen zwischen 15 und 27°C, weiter im Land ist es im Durchschnitt 3 - 5°C wärmer. Im Winter können die Temperaturen in der Nacht auf 5°C sinken, Die Höchsttemperaturen am Tage betragen ca. 18°C. Manchmal liegt Schnee auf den höheren Gipfeln der Berge im Boland und in den Cedarbergen. Für viele sind der März und April die schönsten Monate. Es ist nicht mehr so heiß und windig und der Herbst lässt die Weinberge in gelben und roten Farben erstrahlen.

Bekleidung:

Für Südafrika ist eine leichte Kleidung empfehlenswert. Zum Laufen empfehlen wir aber auch warme Kleidung, so dass man nach dem Zwiebelprinzip handeln kann. Für die Victoriafälle nehmen Sie bitte eine Regenkleidung, eine Regencap und einen kleinen Regenschirm mit. Die Gischt wirkt wie ein Regenguss!

Zeitunterschied:

Der Zeitunterschied zwischen Südafrika und Mitteleuropa (Deutschland, Österreich, Schweiz etc.) beträgt "**Plus eine Stunde**" (MEZ +1). Wenn es in Mitteleuropa also 10:00 Uhr ist, ist es in Südafrika 11:00 Uhr.

Da es in Südafrika nur eine Normalzeit und aber keine Sommerzeit gibt, herrscht während der mitteleuropäischen Sommerzeit sogar Zeitgleichheit. Wegen des geringen oder sogar fehlenden Zeitunterschieds - gegenüber Mitteleuropa - bleibt der "Jet Lag" daher generell aus. Sie werden, auch nach dem langen Flug, in Durban, Johannesburg oder Kapstadt ausgeruht ankommen.

Impfungen:

Es werden keine Nachweise über Impfungen verlangt. Lediglich bei der Einreise aus Gelbfiebergebieten ist Impfschutz gegen Gelbfieber nachzuweisen (Ausnahme: Kinder, die nicht älter als 1 Jahr sind). Sinnvoll ist ein Schutz gegen Polio, Tetanus, Diphtherie und Hepatitis A. Für den Normalurlauber sind eine Hepatitis B - und Typhus-Schutzimpfung nicht notwendig.

Malaria:

Die gesamte Kapregion und auch die Tierparks im Eastern Cape (z.B. Addo Elephant Park, Shamwari, Lalibela) sind malariefrei und Sie brauchen keine Prophylaxe zu nehmen !!

Ein Tipp: Wenn Sie nicht sofort zu Beginn Ihres Urlaubs in ein Malariagebiet reisen und z.B. vor einer Safari im Krüger Park eine Woche am Kap verbringen, dann können Sie die Medikamente in Südafrika viel billiger erwerben. außerdem bekommen Sie hier vor Ort eine kompetente Beratung in den Cape Country Travel Kliniken. In Somerset West gibt es eine Beratungsstelle und dort können Sie sich die aktuellsten Informationen holen. Bitte beachten Sie die Hinweise für das Folgeprogramm auf Seite 14.

Ärztliche Versorgung:

Die medizinische Versorgung ist insgesamt gut. Die privaten Krankenhäuser in den großen Städten haben europäisches Niveau. Die ärztliche Versorgung ist in den ländlichen Gebieten nicht so gut wie in den großen Städten. Sie sollten unbedingt eine private Auslandskrankenversicherung abschließen!

Leitungswasser

Das Leitungswasser ist gesundheitlich unbedenklich. Sie können außerdem mit ruhigem Gewissen frische Salate und Obst essen und auch mit Eis gekühlte Getränke zu sich nehmen.

Kopie des Reisepasses:

Bitte nehmen Sie auch eine Kopie Ihres Reisepasses mit. Im Verlustfall Ihres Reisepasses ist dies recht hilfreich für die Besorgung eines Ersatzdokumentes.

Film, Fotos, Handy:

Es gibt ins Südafrika ein spezielles Steckersystem, den man erst in Kapstadt kaufen kann. Aber Film-, Foto- und Handyakkus lassen sich auch in der Rasiersteckdose im Zimmer aufladen. Filme, Fotos gehören in das Handgepäck, da die Koffer geröntgt werden und die Strahlen die Filme und Fotos evtl. zerstören können.

Kriminalität und Sicherheitshinweise:

Seit einigen Jahren hat die Kriminalität in Südafrika leider ständig zugenommen.

In den Großstädten wie Johannesburg, Durban und Pretoria, aber z.T. auch in Kapstadt sollte man besonders vorsichtig sein und einige Sicherheitshinweise beachten. Dagegen sind die ländlichen Gebiete des Western Capes (z. B. Garden Route, Kleine Karoo, Winelands) sehr sicher und können problemlos bereist werden. Die oft zu negative, oberflächlich und schlecht recherchierte Berichterstattung in den Medien sollte kein Grund sein, Südafrika und besonders das Western Cape als Urlaubsziel zu meiden.

- Die Innenstädte von Johannesburg, Pretoria, Durban und auch Kapstadt sollten Sie nach Geschäftsschluss und an Sonn- und Feiertagen meiden.
- Wertsachen wie Fotoapparate und Videokameras sollten Sie nicht auffällig zur Schau stellen und Sie sollten auch keinen Schmuck bei sich tragen.
- Meiden Sie dunkle, unbeleuchtete und einsame Gegenden
- Wenn Sie mit dem Auto fahren, halten Sie immer alle Türen verschlossen!
- Lassen Sie nie Wertgegenstände sichtbar im Auto liegen und parken Sie nachts möglichst an beleuchteten Plätzen
- Nie Anhalter und Fremde mitnehmen.
- Touristen sollten die Gegend der "Cape Flats", Hanover Park und die Ortsteile/Vororte Mitchell's Plain, Nyanga, Guguletu und Khayelitsha möglichst bei Tag und erst recht bei Nacht meiden. Geführte Touren in die Townships mit erfahrenen Guides sind dagegen unbedenklich.
- Nehmen Sie immer eine Straßenkarte mit, damit Sie sich nicht verirren und in zweifelhaften Gegenden geraten.
- Nehmen Sie ein Handy mit, damit Sie notfalls die Polizei kontaktieren können (021 4182853 von 7:30 - 23:00, Notrufnummer ganztägig: 10111).

Südafrika Anschlussprogramm

2 Tage Victoria Fälle und 2 Tage Unterbringung in der **Chobe Safari Lodge** direkt am Chobe Nationalpark (Botswana) inkl. Tierbeobachtungen

7. Tag: Montag, 09.04.2012

Kapstadt-Johannesburg-Sambia – Victoria Wasserfälle

Morgens Transfer von Ihrem Hotel in Kapstadt zum Flughafen für den Flug nach Johannesburg mit Weiterflug nach Livingstone in Sambia. Sie können Ihr Gepäck durchgehend von Kapstadt bis Livingstone aufgeben; beide Flüge dauern jeweils ca. 2 Stunden. Nach Ankunft am Flughafen in Livingstone werden Sie zu Ihrem gebuchten Hotel transferiert. Das Zambezi Sun Resort ist nur zehn Kilometer vom Livingstone Flughafen entfernt.

Übernachtung und Frühstück: Zambezi Sun Hotel

Zambezi Sun Hotel***

Das 3-Sterne-Hotel Zambezi Sun liegt direkt am Ende der bekannten "Eastern Cataracts" der Victoria Wasserfälle am Zambezi Fluß. Die Architektur des Hotels vermittelt den Eindruck eines von Mauern umgebenen jahrhundertealten Dorfes in Nordafrika. Der zweistöckige Bau mit 212 Zimmern greift die Einfachheit der traditionellen Lehmbauten in Stil und Farbe auf, das Erdbraun wird durch ethnische Rot-, Blau- und Orangetöne aufgelockert. Alle Zimmer sind mit farbenfrohen sambesischen Designs eingerichtet und mit Klimaanlage, Badezimmer, Satellitenfernsehen, Minibar und Safe ausgestattet. Weiterhin bieten sie einen Balkon oder eine Terrasse zur Sonnenseite. Das Hotel selbst verfügt über einen großen Swimmingpool. Am Pool selbst können auch kleine Mahlzeiten eingenommen werden. Das Hotelrestaurant serviert Frühstück, Mittag- und ein Buffet-Abendessen. www.suninternational.com



Besuchen Sie am Nachmittag die Victoria Fälle, die Sie vom Hotelgarten schon hören und die nur ein paar Minuten Fußweg entfernt liegen. Der Eintritt in den Mosi-oa-Tunya National Park beträgt 10 USD. Sie bezahlen den Betrag vor Ort selber und in bar. Den Betrag bitte abgezahlt bereit halten. (Neue Bestimmung seit 05.09.2011)

Die Viktoria Wasserfälle:

Die Victoria Wasserfälle wurden erst 1855 von dem britischen Afrikaforscher David Livingstone entdeckt und von ihm nach der damaligen englischen Königin benannt. Die Victoria Fälle haben eine Breite von fast 1.700 Metern, über 100 Meter tief in eine nur etwa 50 Meter breite Schlucht. Die 300 Meter hoch aufsteigende Gischtwolke ist noch in 30 km Entfernung sichtbar. Die Einheimischen nennen das spektakuläre Naturschauspiel "Mosi-oa-Tunya" (donnernder Rauch), was die Szenerie passend beschreibt. Die Victoria Wasserfälle sind mit den Iguazu Fällen in Brasilien und Argentinien die berühmtesten Wasserfälle der Welt. Sie liegen je zur Hälfte auf Territorium der Länder Sambia und Zimbabwe. Zwischen Februar und April ist der höchste Wasserstand und man kann die Fälle auf der Zimbabwe Seite aufgrund der Gischt von den Wegen aus kaum oder gar nicht sehen. Zu dieser Zeit ist die Sicht auf der Sambia Seite, wo es weniger Wasser gibt, besser. Wir besuchen die Fälle von Sambia aus.



8. Tag: Dienstag, 10.04.2012

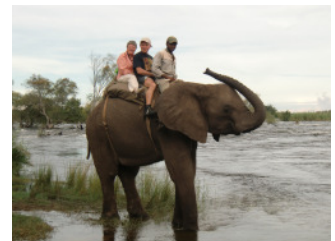
Sambia – Bootsfahrt auf dem Zambezi Fluß

Der Vormittag steht Ihnen zur freien Verfügung. Es können vor Ort verschiedene Möglichkeiten gebucht werden, falls es genügend Verfügbarkeiten gibt. Wir haben drei Angebote ausgewählt, die Sie schon vorab bei uns buchen können. Eine geführte Tour zu der Victoria Fälle (je nach Jahreszeit mit Regenkleidung), **Helikopterflüge (short 12 min, long 25 min)**, Flusskreuzfahrten, White Water Rafting, Canoeing Safari, Micro Light, Riverboarding, Quad Biking, Pferdereiten, **Elefant Back Safari**, Abseiling sowie Gorge Swing (Schluchtenschaukeln) und Bungee-Jumping. Es lohnt sich auch ein Besuch im Mukuni Cultural Village. Am Nachmittag werden Sie zu einer Bootsfahrt zum Sonnenuntergang auf dem Zambezi River abgeholt. Genießen Sie die einmalige Stimmung und beobachten Sie die Tiere entlang des Flusses. Bitte 10 USD bereit halten für den Eintritt in den Mosi o Tunya Nationalpark. **Übernachtung und Frühstück: Zambezi Sun Hotel**

9. – 10. Tag: Mittwoch & Donnerstag, 11.04.-12.04.2012

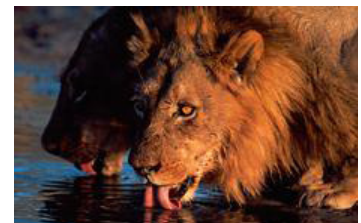
Botswana – Chobe Nationalpark

Heute geht die Reise weiter nach Botswana und hier verbringen Sie zwei Tage in der Chobe Safari Lodge. Die Lodge befindet sich direkt vor den Toren zum weltberühmten Chobe Nationalpark und liegt malerisch am Ufer des Chobe Flusses. Sie haben von der Lodge aus schon die Möglichkeit, zahlreiche Vogelarten, große Elefanten- und Büffelherden zu beobachten.



Der 11 700 Quadratkilometer große Chobe Nationalpark ist für seine riesigen Herden an Elefanten und Büffeln bekannt. Die Elefanten Population im Chobe Park, zeitweise sind es bis zu 35 000 Tiere, ist weltweit die größte innerhalb eines Wildreservats. Außerdem gibt es Löwen, Leoparden, Geparden, Hyänen, Zebras und zahlreiche Antilopenarten. Täglich unternehmen Sie eine Wildbeobachtungsfahrt in offenen Geländewagen unter Leitung qualifizierter Ranger und an einem der beiden Tage während Ihres Aufenthalts wird auf dem Fluss eine Bootsfahrt, zu den nahe gelegenen Flusspferde Pools, gemacht. Im Chobe Nationalpark erleben Sie Afrika von seiner ursprünglichsten Seite!

Vollpension: Chobe Safari Lodge (Luxury River oder Safari Zimmer)



Chobe Safari Lodge:

Die Lodge gehört zur gehobenen Mittelklasse. Alle Zimmer sind von unterschiedlicher Größe und Ausstattung. Die 46 neuen Safari Zimmer mit angeschlossenem Badezimmer und Dusche sind individuell dekoriert, haben Klimaanlage und Satelliten Fernsehen. Außerdem verfügen Sie über eine private Veranda. Die River Zimmer haben Deckenventilator, Telefon, Fernsehen und große Badezimmer. Die Lodge verfügt über mehrere Restaurants und Bars, einen großen Swimming Pool, Squash Court, ein Wellness Center und verschiedene Souvenirläden. www.chobesafarilodge.com

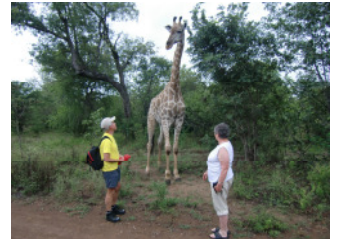


Vollpension: Chobe Safari Lodge (Luxury River oder Safari Zimmer)

11. Tag: Freitag, 13.04.2012

Heimreise

Nach einem frühen Frühstück Transfer zurück zum Flughafen in Livingstone, von wo Sie über Johannesburg zurück nach Deutschland fliegen.

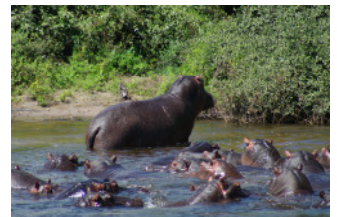


12. Tag: Samstag, 14.04.2012

Sie werden um ca. 07.20 Uhr in München landen.

Eingeschlossene Leistungen:

- Transfer vom Hotel zum Flughafen in Kapstadt
- Flug Kapstadt-Johannesburg-Livingstone und Livingstone-Johannesburg-München inkl. Steuern, Gebühren- und Kerosinzuschlag Stand 01.09.2011. Die Steuern können sich ändern.
- 4 Übernachtungen im Doppelzimmer mit Bad/WC in den genannten oder gleichwertigen Hotels
- 4 x Frühstück
- 2 x Buffet- Abendessen und 2 x Mittagessen
- Transfer Livingstone Flughafen – Zambezi Sun Hotel
- Transfer Zambezi Sun Hotel - Chobe Safari Lodge
- Transfer Chobe Safari Lodge – Livingstone Flughafen
- Sundowner Bootsfahrt auf dem Zambezi
- 2x Wildbeobachtungsfahrt in offenen Geländewagen inklusive Parkgebühren
- M-tours Live Reisebegleitung Dr. Frank Möckel



Nicht eingeschlossene Leistungen:

- Getränke während der eingeschlossenen Mahlzeiten
- Trinkgelder für Reiseleiter und Fahrer
- Gepäckträgergebühren in den Hotels und an den Flughäfen
- Ausgaben persönlicher Art

Alle Ausflüge und Tierbeobachtungen finden in Englischer Sprache statt.

Impfungen für das Anschlussprogramm Victoria Fälle/Botswana notwendig!

Eine gültige Gelbfieberimpfung ist für den Besuch Sambias zwingend vorgeschrieben.

Dies ist der Stand vom 01.09.2011 der sich aber auch wieder ändern kann. Bitte erkundigen Sie sich rechtzeitig vor Reisebeginn nach den aktuellen Vorschriften und beachten Sie aber auch die Einhaltung der Impfverordnung für eine Gelbfieberimpfung. Ohne den Nachweis der Gelbfieberimpfung ist eine Einreise nach Sambia nicht möglich!!!!!! Hinweis: Der Impfschutz setzt bei 95 % der Geimpften nach 10 Tagen ein und hält mindestens 10 Jahre an. Bitte fragen Sie aber jedoch unbedingt Ihren Arzt.

Jeder Teilnehmer ist selber für die Einhaltung dieser Vorschrift verantwortlich und trägt selber die Kosten für die Folge einer Verweigerung der Einreise!

Malaria:

Darüber hinaus ist die Einnahme einer Malaria-Prophylaxe empfohlen, bzw. lassen Sie sich hierbei von Ihrem Arzt beraten. Website: www.crm.de

Geldbedarf für Zambia und Botswana:

Bitte hier kleine US Dollarscheine bereit halten (1er, 5er und 10er Dollarnoten. Diese sind nötig für Trinkgelder, persönliche Ausflüge (z.B. Elefantenritt, Hubschrauberflug, usw.)

Park Fees:

- Gepäckträgergebühren an den Flughäfen und Hotels sind nicht inklusive
- USD\$10 Eintritt in den Mosi o Tunya Nationalpark (bei der Bootsfahrt Victoriafälle)
- Domestic Departure Tax von USD\$8 pro Person kann nur vor Ort in bar bezahlt werden. Wir empfehlen Ihnen, Kleingeld zur Verfügung zu haben, denn Wechselgeld gibt es meistens nicht zur Verfügung. Dieser Betrag kann sich auch jederzeit ändern.

Visum Sambia:

Das Formular für das Visum für Sambia bekommen Sie beim Hinflug von Johannesburg nach Livingstone ausgehändigt. Nachdem Sie es ausgefüllt haben beantragen Sie das Visum für Sambia am Flughafen. Es kostet ca. 80 US Dollar und wird von Ihnen vor Ort in bar bezahlt. Bitte haben Sie den Betrag passend zur Hand.

Sie können jedoch auch schon vor Ihrer Abreise ein multi entry Visa für Sambia in Deutschland beantragen und ersparen sich somit vor Ort etwas Zeit. (Zweimalige Einreise da wir zuerst nach Sambia, dann nach Botswana und wieder nach Sambia einreisen werden)

Der Reisepass soll noch mindestens sechs Monate gültig sein. Nach Südafrika brauchen Sie zwei freie Seiten in Ihrem Reisepass. Für Sambia und Botswana brauchen Sie noch weitere vier freie Seiten.

Achten sie bei der Einreise auch darauf, dass ihnen das richtige Visum erteilt wird (besonders wenn sie ein Multiple-Entry Visum beantragt haben), dass der Einreisestempel in ihrem Pass ist und dass der korrekte Zeitraum angegeben ist. Das ist vor allem wichtig, da Vergehen gegen Einreise- bzw. Ausreisebestimmungen von den sambischen Behörden konsequent und streng geahndet werden und man mit hohen Geld- oder Haftstrafen bzw. der Abschiebung zu rechnen hat. Das gilt auch für den Fall, dass der Grenzbeamte ihnen bei der Einreise versehentlich keinen Stempel gegeben hat oder Ähnliches.

Einreisebestimmungen Botswana:

Ein Visum für touristische Zwecke wird bei Einreise gebührenfrei an den Grenzstationen erteilt.

Transfer- & Ausflugsbusse:

Alle Busse sind Nichtraucherbusse.

Unterlagen:

Ergänzende Informationen erhalten Sie mit den Reiseunterlagen etwa 10 Tage vor Abreise.

Reiseversicherungen:

Im Reisepreis sind keine Reiseversicherungen enthalten. Wir empfehlen Ihnen den Abschluss einer Reiserücktrittskostenversicherung, bzw. weiterer Reiseversicherungen je nach Bedarf. Für das Ausland empfehlen wir dringend den Abschluss einer Reisekrankenversicherung. Sie können Ihre Reiseversicherungen gerne bei uns abschließen.

Mindestteilnehmerzahl:

Die Mindestteilnehmerzahl beträgt 20 Personen. Wir werden Sie spätestens 7 Wochen vor Reisetminus informieren falls die Mindestteilnehmerzahl nicht erreicht wird.

Reisebedingungen/Veranstalter:

Es gelten die Reisebedingungen des Veranstalters **M-tours Live Reisen GmbH**.

Schriftliche Buchung:

Sie können bei uns schriftlich buchen. Hierzu sind folgende Schritte notwendig:

1. Sie schicken oder faxen das von Ihnen unterschriebene Anmeldeformular an uns.
2. Anschließend erhalten Sie von uns per Post die Anmeldebestätigung und Rechnung. Alle wichtigen Informationen entnehmen Sie bitte diesem Reiseprogramm.
3. Nun überweisen Sie bitte die Anzahlung gemäß der Rechnung auf unser Konto. Die Restzahlung begleichen Sie bitte vier Wochen vor Reisebeginn. Vermerken Sie bitte unbedingt Ihre Vorgangsnummer, die Sie auf der Rechnung finden.

M-tours Live Reisen GmbH:

Puricellstr. 11, 93049 Regensburg

Tel: 0941 - 29 70 80, Fax: 0941 - 29 70 8-29

Bürozeiten: Mo – Do: 10.00 - 13.00 Uhr und 14.00 - 17.00 Uhr

Freitag: 10.00 – 14.00 Uhr

E-Mail: info@m-tours-live.de

www.m-tours-live.de

RÜCKTRITT/STORNIERUNG –

ein wichtiger Punkt, der nicht zu Schwierigkeiten führen muss!

"Die Reise fällt ins Wasser. Die Reisekosten nicht."

Sie können jederzeit von der Reise aus persönlichen Gründen zurücktreten. Falls Sie eine Ersatzperson stellen können und die Annahme einer Ersatzperson möglich ist, so entstehen Ihnen € 25,- Umbuchungsgebühr. Erklärung: Bei bestimmten Reisen, z.B. bei Flugreisen ist eine Umbuchung auf eine andere Person oft nicht zulässig.

Stornieren Sie die Reise und können wir Ihre Ersatzperson nicht annehmen, so **müssen wir Ihnen gemäß unseren Rücktrittsbedingungen (gesetzliche Bestimmungen) Stornierungsgebühren berechnen. Wir empfehlen Ihnen daher dringend den Abschluss einer Reiserücktrittskostenversicherung.** So ersparen Sie sich bei einer eventuellen Krankheit oder Unabkömmlichkeit durch Unfall, Todesfälle in der Familie, usw. finanzielle Nachteile.

Parkmöglichkeit bei der Abfahrt in Regensburg:

Abfahrt / Ankunft in Regensburg bei M-tours Live:

Sie können kostenlos im Parkhaus am Donaupark (schräg gegenüber dem Büro von M-tours Live) parken. Stellen Sie sich auf einen beliebig freien Platz. Ziehen Sie bitte bei der Einfahrt eine Karte. Sie erhalten am Ende der Reise von Ihrer Reiseleitung im Bus eine weitere Karte, die zur kostenlosen Ausfahrt berechtigt. Sie gehen nur 50 m vom Parkhaus zu unserem Büro zur Abfahrtsstelle.

Anfahrtsbeschreibung M-tours Live Reisen GmbH:

Mit dem Auto:

Sie verlassen die Autobahn A 93 München/Weiden innerhalb der Stadt bei der Ausfahrt „Regensburg-West“ und fahren auf der Clermont-Ferrand-Allee in Richtung Westen in Richtung OSRAM / INFINEON Wernerwerkstraße oder Westbad. Links sehen Sie die Clermont-Ferrand Hauptschule. Nach ca. 200 m fahren Sie an der ersten Kreuzung / Ampel links in die Boessnerstraße und kommen somit nach ca. 100 m rechts auf die Puricellstraße. Dort fahren Sie gerade aus ca. 300 m und sehen dann links bereits unser Büro mit der großen Aufschrift „M-tours Live Reisen“.

Unser Büro befindet sich in der Puricellstraße 11, 93049 Regensburg, direkt gegenüber dem REHA Zentrum. Kostenlose Parkmöglichkeiten im Parkhaus vorhanden.



Mit dem Stadtbus:

Linie 6: Richtung Wernerwerkstraße, Haltestelle Wernerwerkstraße (100 m z. Büro)

Linie 11: Richtung Roter Brachweg, Haltestelle Weinmannstraße (direkt vor unserem Büro)

Reiseanmeldung: MZ-Leserreise Two Ocean Marathon Kapstadt Reiseternin: 03.04.-10.04.2012 (Di-Di)

Aufgrund der Einreisebestimmungen ist es zwingend erforderlich, dass Namen und Geburtsdatum den Angaben im Reisepass entsprechen!!

Name	Name
Vorname	Vorname
Straße	Straße
PLZ/Ort	PLZ/Ort
Tel. priv.	Tel. priv.
Tel. Arbeit	Tel. Arbeit
mobil:	mobil:
Fax:	Fax:
E-Mail	E-Mail
Geb.datum	Geb.datum
Pass Nr.	Pass Nr.
Notrufnummer	Notrufnummer

Bitte kreuzen Sie für jede Person einzeln an. Danke!	Preise pro Person	1. Pers.	2. Pers.
Bitte buchen Sie für mich:			
Grundprogramm Kapstadt: Doppelzimmer	€ 1.785,-	()	()
Grundprogramm Kapstadt: halbes Doppelzimmer	€ 1.785,-	()	()
Grundprogramm Kapstadt: Einzelzimmer	€ 1.965,-	()	()
Zzgl. Anschlussprogramm Victoria Fälle im Doppelzimmer	€ 1.049,-	()	()
Zzgl. Anschlussprogramm Victoria Fälle im halben Doppelzimmer	€ 1.049,-	()	()
Zzgl. Anschlussprogramm Victoria Fälle im Einzelzimmer	€ 1.292,-	()	()
Ich wünsche eine Unterbringung im Doppelzimmer zusammen mit Herrn/Frau.....			
Kapstadt: Haifischauchen	€ 159,-	()	()
Kapstadt: Kapsafari inkl. Pirschfahrt und Mittagessen	€ 189,-	()	()
Kapstadt: Township Tour	€ 35,-	()	()
Kapstadt: Robbeninsel	€ 25,-	()	()
Kapstadt: Sundowner Cruise	€ 22,-	()	()

Victoria Fälle: Elephant Back Safari	€ 106,-	()	()
Victoria Fälle: Heli Flight: short flight ca. 12 min	€ 96,-	()	()
Victoria Fälle: Heli Flight: long flight ca. 25 min	€ 190,-	()	()

Ich bin MZ-Club Mitglied und erhalte € 20,- Nachlass bei Buchung bis 03.12.2011	€ 20,-	()	()
Zu unserer Info: ich werde an dem Marathon teilnehmen	Anmeldg. bitte selbst	()	()
Zu unserer Info: ich werde an dem Halbmarathon teilnehmen	Anmeldg. bitte selbst	()	()
Ich bin Zuschauer beim Marathon		()	()

Rail & Fly (Zusatzleistung ohne Gewähr, siehe Beschreibung)	€50,-	()	()
Anschlussflug zu innerdeutschen Flughäfen mit Lufthansa. Vorbehaltlich Verfügbarkeit	€110,-	()	()

Ich buche einen Flughafentransfer (Zusatzleistung ohne Gewähr, siehe Beschreibung)	€ 38,-	()	()
Zustieg Flughafentransfer Voraussichtliche Zeiten.	Bitte pro Person ankreuzen	1. Pers.	2. Pers.
Regensburg, M-tours Live, Puricellstraße 11, 93049 Regensburg	18:00 Uhr	()	()
Hausen: Pendlerparkplatz bei der BAB Ausfahrt Hausen	18:20 Uhr	()	()
Abensberg: Pendlerparkplatz direkt bei der BAB Ausfahrt	18:30 Uhr	()	()
Siegenburg: Pendlerparkplatz bei der BAB unter Autobahnbrücke	18:40 Uhr	()	()
Holledau: BAB Raststätte	19:00 Uhr	()	()

RRV-Topschutz WELT ohne Selbstbeteiligung (Reiserücktritts-Versicherung, Reiseabbruch-Versicherung)	bis € 1.800 Reisepreis € 79,-	()	()
	bis € 1.900 Reisepreis € 84,-	()	()
	bis € 2.000 Reisepreis € 88,-	()	()
	bis € 2.200 Reisepreis € 95,-	()	()
	bis € 2.400 Reisepreis € 103,-	()	()
	bis € 2.600 Reisepreis € 112,-	()	()
	bis € 2.800 Reisepreis € 122,-	()	()
	bis € 3.000 Reisepreis € 132,-	()	()
	bis € 3.500 Reisepreis € 149,-	()	()
	bis € 4.000 Reisepreis € 167	()	()
bis € 10.000 Reisepreis 4,4%	()	()	
RRV-Topschutz WELT mit Selbstbeteiligung (Reiserücktritts-Versicherung, Reiseabbruch-Versicherung)	bis € 1.800 Reisepreis € 57,-	()	()
	bis € 1.900 Reisepreis € 61,-	()	()
	bis € 2.000 Reisepreis € 65,-	()	()
	bis € 2.200 Reisepreis € 71,-	()	()
	bis € 2.400 Reisepreis € 77,-	()	()
	bis € 2.600 Reisepreis € 84,-	()	()
	bis € 2.800 Reisepreis € 92,-	()	()
	bis € 3.000 Reisepreis € 101,-	()	()
	bis € 3.500 Reisepreis € 114,-	()	()
	bis € 4.000 Reisepreis € 121,-	()	()
bis € 10.000 Reisepreis 3,5%	()	()	

M-tours Live Reisen Allgemeine Reisebedingungen
gültig ab 01.07.2011 (ersetzen alle bisherigen Reisebedingungen)

Einführung

Zu einem gelungenen Urlaub gehören auch klare rechtliche Bedingungen, auf die Sie sich, wie auch wir uns, verlassen können. Sie sollten daher die folgenden Reisebedingungen, die zum Bestandteil des Reisevertrages zwischen Ihnen und uns, der Firma M-tours Live Reisen GmbH, werden, aufmerksam durchlesen.

A. ANMELDUNG/BEZAHLUNG

Die Anmeldung muss grundsätzlich schriftlich erfolgen. Bitte fordern Sie das für Ihre gewünschte Reise nötige Anmeldeformular gegebenenfalls zusammen mit dem Sonderprogramm bei uns an. Nach erfolgter Anmeldung erhalten Sie von uns eine Reisebestätigung/ Rechnung. Bitte überweisen Sie die auf der Bestätigung angegebene Anzahlung innerhalb von 2 Wochen auf unser Konto. Dauert die Reise nicht länger als 24 Stunden, schließt sie keine Übernachtung ein und übersteigt der Reisepreis 77,- € nicht, so darf der volle Reisepreis von uns ohne Aushändigung eines Sicherungsscheines verlangt werden.

Den Restbetrag begleichen Sie bitte unaufgefordert bis zu dem in der Rechnung genannten Termin per Überweisung auf unser Konto. Vermerken Sie bitte unbedingt Reiseziel, Datum und Vorgangsnummer. Falls Sie uns eine Einzugsermächtigung gegeben haben, werden wir den Betrag abbuchen. Leisten Sie die Anzahlung und/oder die Restzahlung nicht entsprechend den vereinbarten Zahlungsfälligkeiten, so sind wir berechtigt, nach Mahnung mit Fristsetzung vom Reisevertrag zurückzutreten und den Kunden mit Rücktrittskosten gem. C. zu belasten.

Buchung über ein Reisebüro

Wenn Sie bei einem von uns beauftragten Reisebüro buchen, so erhalten Sie dort eigene Anmeldeformulare des Reisebüros. Sie sollten beachten, dass die Anmeldung für Sie verbindlich ist. Leisten Sie Ihre Zahlungen bitte direkt beim Reisebüro. Sie erhalten dann sofort eine Anmeldebestätigung durch das Reisebüro.

B. IHR ANSPRUCH AUF UNSERE LEISTUNGEN

1. Unsere Leistungen

Die Leistungen, die Sie von uns erwarten können, entnehmen Sie bitte den Leistungsbeschreibungen zu den jeweiligen Reisen. Diese Angaben sind für uns als Reiseveranstalter verbindlich. Dennoch können sich Änderungen ergeben.

a) Vorvertragliche Änderungen

Vor Vertragsschluss behalten wir uns aus sachlich berechtigten, erheblichen oder nicht vorhersehbaren Gründen vor, eine Änderung der Leistung zu erklären, worüber wir Sie selbstverständlich informieren. Es bleibt dann Ihnen vorbehalten, unser neues Preis- und Leistungsangebot anzunehmen.

b) Änderungen nach Vertragsabschluss
Aufgrund der langen Planungsphase von Reisen kann nicht ausgeschlossen werden, dass sich wichtige Kalkulationsposten, die bei der Festsetzung des Reisepreises zugrunde gelegt wurden, kurzfristig ändern. So können z.B. Benzinkosten oder Wechselkursänderungen zu einer veränderten Situation führen. In solchen Fällen behalten wir uns vor, bis 21 Tage vor Reisebeginn den Preis entsprechend den Mehraufwendungen angemessen zu

erhöhen, sofern zwischen Vertragsabschluss und Reiseternin mehr als 4 Monate liegen. Wir werden Sie im Falle einer nachträglichen Preisänderung oder der Änderung einer wesentlichen Reiseleistung unverzüglich benachrichtigen, spätestens jedoch 21 Tage vor Reiseantritt davon in Kenntnis setzen. Solche Änderungen führen wir nur durch, sofern Sie nicht erheblich sind, was einem Mehrpreis von maximal 5% des ursprünglichen Preises entspricht. Übersteigt hingegen der Mehrpreis den ursprünglichen Preis um mehr als 5%, so räumen wir Ihnen die Möglichkeit zu einem kostenlosen Rücktritt ein oder bieten Ihnen die Teilnahme an einer gleichwertigen Reise aus unserem Angebot an.

2. Nicht in Anspruch genommene Reiseleistungen

Nehmen sie als Reisender einzelne Reiseleistungen infolge vorzeitiger Rückreise oder aus sonstigen zwingenden Gründen nicht in Anspruch, so bemühen wir uns als Reiseveranstalter bei den Leistungsträgern um Erstattung der ersparten Aufwendungen. Von dieser Verpflichtung sehen wir uns entbunden, wenn es sich um unerhebliche Leistungen handelt oder wenn einer Erstattung gesetzliche oder behördliche Bestimmungen entgegenstehen.

3. Gewährleistung der Reiseleistungen

Sollte sich aus einem solchen zwingenden Ereignis eine Programmänderung ergeben, so werden wir bemüht sein, den Gesamtstandard der Reise zu gewährleisten.

a) Abhilfe

Wird die Reise nicht vertragsgemäß erbracht, so können Sie von uns Abhilfe verlangen. Abhilfe kann von uns durch Erbringen einer mindest gleichwertigen Ersatzleistung geschaffen werden. Ist die Abhilfe jedoch mit einem unverhältnismäßig hohem Aufwand verbunden, so behalten wir uns vor, selbige zu verweigern.

b) Minderung des Reisepreises

In Fällen, in denen Sie mit einzelnen Leistungen nicht zufrieden sind, bitten wir Sie, etwaige Mängel unverzüglich unserer Reiseleitung anzuzeigen. Wir werden bemüht sein, solche Mängel zu beseitigen oder eine Ersatzleistung anzubieten. Ist es uns dennoch nicht möglich, einen Mangel zu beseitigen, so können Sie eine entsprechende Herabsetzung des Reisepreises verlangen, es sei denn, es handelt sich um eine gänzlich unerhebliche Abweichung von der vertraglichen Leistung oder eine Behebung wäre nur durch einen unverhältnismäßigen Aufwand zu erreichen. In jedem Fall müssen Sie uns als Reisender den Mangel anzeigen (siehe Mitwirkungspflicht).

c) Kündigung des Vertrages

Bei einer **erheblichen Beeinträchtigung** der Reise durch einen Mangel, bei dem es uns in angemessener Frist nicht gelingt, Abhilfe zu schaffen, können Sie den Vertrag, zweckmäßig durch schriftliche Erklärung, kündigen. Dabei erlauben wir uns, den Teil des Reisepreises, der auf die entsprechenden Reiseleistungen entfällt, zu berechnen.

d) Schadensersatz

Als Reisender können Sie Schadensersatz wegen Nichterfüllung verlangen, es sei denn, der Mangel beruht auf einen Umstand, den wir nicht zu vertreten haben.

Änderung des Programms durch Witterungsbedingungen

Wir behalten uns vor, das Programm und den Reiseverlauf wegen aktueller Witterungsbedingungen zum Schutz Ihrer Sicherheit abzuändern. Nicht in Anspruch genommene Leistungen versuchen wir zu erstatten.

C. IHR RECHT ZURÜCKZUTRETEN

Als unser Kunde können Sie jederzeit vor Antritt der Reise vom Vertrag zurücktreten. Als Stichtag für die Frist gilt der Zugang Ihrer Rücktrittserklärung bei uns. An Wochenenden oder Feiertagen gilt der Werktag danach. Wir empfehlen Ihnen daher, den Rücktritt **schriftlich** zu erklären. Sofern Ihnen der Rücktritt, wie unter "Leistungen" aufgeführt, kostenlos freigestellt ist, erhalten Sie von uns innerhalb von 10 Tagen den bereits eingezahlten Betrag zurückerstattet. In den übrigen Fällen müssen wir Ihnen die angefallenen Kosten in Form von pauschalierten Rücktrittsgebühren in Rechnung stellen. Es bleibt Ihnen unbenommen, nachzuweisen, dass kein oder ein wesentlich geringerer Schaden entstanden ist als die geforderte Pauschale.

1. Flugreisen

bis 45 Tage vor Reiseantritt 10% des Reisepreises
ab 44. bis 31. Tag vor Reiseantritt 20% des Reisepreises
ab 30. bis 22. Tag vor Reiseantritt 35% des Reisepreises
ab 21. bis 15. Tag vor Reiseantritt 45% des Reisepreises
ab 14. bis 8. Tag vor Reiseantritt 60% des Reisepreises
ab 7. Tag vor Reiseantritt 85% des Reisepreises
am Tag des Reiseantritts 90% des Reisepreises

2. Omnibusreisen / (PKW-) Eigenanreise

bis 30. Tag vor Reiseantritt 10%, des Reisepreises*
ab 29. bis 22. Tag vor Reiseantritt: 25% des Reisepreises*
ab 21. bis 15. Tag vor Reiseantritt: 35 % des Reisepreises*
ab 14. bis 7. Tag vor Reiseantritt: 50% des Reisepreises*
ab 6. Tag bis 1 Tag vor Reiseantritt: 75% des Reisepreises*
am Tag des Reiseantritts 90% des Reisepreises*
*jeweils jedoch mindestens € 25,-

Eintrittskarten können nicht rückerstattet werden und sind zu 100% bei allen Stornierungen vom Reisenden zu zahlen.

3. Kreuzfahrten

Bitte beachten Sie die abweichenden Bedingungen lt. Reiseausschreiben.

4. Stornierung von Karten

Bei Stornierung von Theater-, Musical-, Konzert- oder sonstigen Eintrittskarten fallen 100% Stornierungskosten zusätzlich zu den oben genannten Stornokosten an. Wir empfehlen dringend den Abschluss einer Reiserücktrittskostenversicherung

Falls für bestimmte Programme (z.B. Sportprogramme) besondere Stornobedingungen gelten, weisen wir gesondert in dem Ausschreiben darauf hin!

Der Reiseveranstalter behält sich vor, anstelle der vorstehenden Pauschalen eine höhere, konkrete Entschädigung zu fordern, soweit der Reiseveranstalter nachweist, dass ihm wesentlich höhere Aufwendungen als die jeweils anwendbare Pauschale entstanden sind. In diesem Fall ist der Reiseveranstalter verpflichtet, die geforderte Entschädigung unter Berücksichtigung der ersparten Aufwendungen und einer etwaigen, anderweitigen Verwendung der Reiseleistung konkret zu beziffern und zu belegen.

5. Umbuchungen

Werden auf Ihren Wunsch nach der Buchung der Reise Umbuchungen im Sinne von Änderungen hinsichtlich des Reiseternins, des Reisezieles, des Ortes, des Reiseantrittes, der Unterkunft oder der Beförderungsart vorgenommen, so kann der Reiseveranstalter Ersatz der hierfür entstehenden Mehrkosten verlangen; er ist berechtigt, darüber hinaus ohne weiteren Nachweis eine Bearbeitungsgebühr von € 25,- zu verlangen. Bitte haben Sie Verständnis, dass in der Regel Umbuchungen innerhalb 4 Wochen vor Reiseantritt nur in der Form des Rücktritts vom Reisevertrag mit nachfolgender Neuanmeldung möglich sind. Eine Ausnahme gilt bei Umbuchungswünschen, die nur geringfügige Kosten verursachen.

6. Ersatzperson

Können Sie uns bei Reisebeginn eine Ersatzperson benennen, die an Ihrer Stelle die Reise antritt, so haften Sie als Vertragspartner und die von Ihnen benannte Ersatzperson als Gesamtschuldner für den Reisepreis und die durch den Eintritt des Dritten entstehenden Mehrkosten. Darüber hinaus können wir ohne weiteren Nachweis eine Bearbeitungsgebühr von € 25,- verlangen. Im Interesse der Reisedurchführung behalten wir uns vor, eine Ersatzperson, die den besonderen Reiseanforderungen nicht genügt oder deren Teilnahme Gründen rechtlicher oder behördlicher Art entgegenstehen, nicht als solche zu akzeptieren.

D. UNSER RECHT ZURÜCKZUTRETEN ODER ZU KÜNDIGEN

1. Nichterreichen der Mindestteilnehmerzahl

Wir hoffen auf Ihr Verständnis, dass wir vom Reisevertrag zurücktreten müssen, wenn die jeweilige ausgeschriebene Mindestteilnehmerzahl nicht erreicht wird. Wir verpflichten uns, Ihnen einen so bedingten Rücktritt baldmöglichst, spätestens jedoch bis 14 Tage vor Reisebeginn mitzuteilen.

2. Fristlose Kündigung

Nach unserer Erfahrung können wir auf nette, verständnisvolle Reisetilnehmer vertrauen. Sollte gleichwohl die Durchführung der Reise durch einen Mitreisenden trotz Abmahnung durch die Reiseleitung nachhaltig gestört werden, so sehen wir uns leider gezwungen, den Reisevertrag mit ihm im Interesse aller Mitreisenden fristlos zu kündigen. Unser Anspruch auf den Reisepreis bleibt dadurch unberührt. Besondere Kosten, die dem Mitreisenden aus der Kündigung entstehen, wie z.B. die Rückreisekosten, gehen zu seinen eigenen Lasten.

3. Kündigungsrecht wegen außergewöhnlicher Umstände

Natürlich sind wir bemüht, unsere Reisen und Reiseziele so zu planen, dass für unsere Reiseteilnehmer keine Gefahren entstehen. Manchmal kommt es aber anders, als man denkt. Wird die Reise infolge höherer Gewalt, wie Krieg, innere Unruhen, Naturkatastrophen u.ä., erheblich erschwert, gefährdet oder beeinträchtigt, so können sowohl wir als Reiseveranstalter, als auch Sie als Reiseteilnehmer den Vertrag kündigen, wobei wir uns vorbehalten, für bereits erbrachte oder zur Beendigung der Reise noch zu erbringende Reiseleistungen eine angemessene Entschädigung zu verlangen. Kosten, die aus einer frühzeitigen Rückbeförderung entstehen können, werden zwischen Veranstalter und Teilnehmer geteilt, sonstige Mehrkosten fallen dem Teilnehmer zur Last.

E. HAFTUNG

1. Eigene Leistung

Als Reiseveranstalter haften wir im Rahmen der Sorgfaltspflicht eines ordentlichen Kaufmannes für:

- a) die gewissenhafte Reisevorbereitung
- b) die sorgfältige Auswahl und die Überwachung der Leistungsträger
- c) die Richtigkeit der Beschreibung aller in unseren Katalogen angegebenen Reiseleistungen, sofern wir Ihnen nicht vor Vertragsabschluss eine Änderung erklärt haben.
- d) die ordnungsgemäße Erbringung der vereinbarten Reiseleistungen

2. Erfüllungsgehilfen

Wir haften für ein Verschulden der mit der Leistungserbringung von uns betrauten Personen

3. Fremdleistungen

Für Leistungen, die wir in unseren Reiseausschreibungen ausdrücklich als vermittelte Fremdleistung bezeichnen, übernehmen wir keine Haftung. Eine Fremdleistung ist auch in einer Beförderung im Linienverkehr zu sehen, wenn für den Reisenden ein entsprechender Beförderungsausweis erstellt wurde.

Beschränkung der Haftung

1. Vertragliche Haftungsbeschränkung

Unsere vertragliche Haftung für Schäden, die nicht Körperschäden sind, ist auf den dreifachen Reisepreis beschränkt.

- a) soweit ein Schaden des Reisenden weder vorsätzlich noch grob fahrlässig von uns herbeigeführt worden ist
- b) soweit wir für einen dem Reisenden entstandenen Schaden allein wegen eines Verschuldens eines Leistungsträgers verantwortlich sind

2. Deliktische Haftungsbeschränkung

Schadensersatzansprüche uns gegenüber aus unerlaubter Handlung sind, soweit der Schaden weder vorsätzlich noch grob fahrlässig herbeigeführt wurde, bei Personenschäden auf € 76.694,- bei Sachschäden auf € 4.090,- beschränkt. Liegt bei Sachschäden der Reisepreis über € 1.363,- so ist die Haftung auf die dreifache Höhe des Reisepreises beschränkt. Diese Haftungshöchstsummen gelten jeweils je Kunde und Reise.

3. Gesetzliche Haftungsbeschränkung

Ein Schadensersatzanspruch gegen uns ist insoweit beschränkt oder ausgeschlossen, als aufgrund internationaler Übereinkommen oder auf solchen beruhenden gesetzlichen Vorschriften, die auf die von einem Leistungsträger zu

erbringenden Leistungen anzuwenden sind, ein Anspruch auf Schadensersatz gegen den Leistungsträger nur unter bestimmten Voraussetzungen oder Beschränkungen geltend gemacht werden kann oder unter bestimmten Voraussetzungen ausgeschlossen ist.

Soweit wir vertragliche Luftfrachtführer sind, regelt sich die Haftung nach den Bestimmungen des Luftverkehrs-Gesetzes in Verbindung mit den Internationalen Abkommen von Warschau, Den Haag, Guadalajara und der Montrealer Vereinbarung.

Diese Abkommen beschränken in der Regel die Haftung des Luftfrachtführers für Tod oder Körperverletzung sowie für Verluste und Beschädigungen von Gepäck. Sofern wir in anderen Fällen Leistungsträger sind, haften wir nach den für diese geltenden Bestimmungen. Kommt uns bei Schiffsreisen die Stellung eines vertraglichen Reeders zu, so regelt sich die Haftung auch nach den Bestimmungen des Handelsgesetzbuches und des Binnenschiffahrtsgesetzes.

4. Haftung für Selbstanreise mit dem PKW

Handelt es sich bei der Reise um eine Selbstfahrer-Reise, so beginnt und endet die Reise am Veranstaltungsort. Für die Anfahrt ist jeder Teilnehmer selber voll verantwortlich. Der Halter eines PKW's fährt auf eigenes Risiko und eigene Haftung. Wir übernehmen keinerlei Haftung oder Verantwortung für die Selbstanreise.

F. VERHALTEN DER REISENDEN

1. Eigenverantwortliches Handeln

Als Veranstalter haften wir im Rahmen unserer Sorgfaltspflichten. Für eigenverantwortliches Handeln des Reisenden übernehmen wir keine Haftung.

2. Gesundheitliche Einschränkung

Als Reisender sind Sie verpflichtet, uns über gesundheitliche Beeinträchtigungen, die eine Teilnahme erschweren, zu informieren. Tragen Sie Schaden aus einer solchen Beeinträchtigung, so ist jegliche Haftung unsererseits ausgeschlossen.

3. Mitwirkungspflicht

Als Reisender sind Sie verpflichtet, bei aufgetretenen Leistungsstörungen im Rahmen der gesetzlichen Bestimmungen mitzuwirken, eventuelle Schäden zu vermeiden oder gering zu halten. Insbesondere sind Sie dazu verpflichtet, Ihre Beanstandungen unverzüglich der örtlichen Reiseleitung zur Kenntnis zu geben. Unterlassen Sie es schuldhaft, einen Mangel anzuzeigen, so tritt kein Anspruch auf Minderung ein.

4. Gepäckverlust oder -schäden

Gepäckschäden, Zustellungsverzögerungen oder Gepäckverlust im Zusammenhang mit Flügen empfehlen wir unverzüglich an Ort und Stelle mittels Schadenanzeige (PIR) anzuzeigen. Die Schadenanzeigen sind binnen 7 Tagen bei Gepäckverlust, binnen 21 Tagen bei Gepäckverspätung nach Aushändigung, zu melden.

G. PASS-, UND VISA- UND GESUNDHEITSVORSCHRIFTEN

Sofern es uns möglich ist, werden wir Sie über wichtige Änderungen allgemeiner Vorschriften vor Antritt der Reise informieren. Wir haften nicht für die rechtzeitige Erteilung und den Zugang notwendiger Visa durch die jeweilige diplomatische Vertretung, auch wenn Sie uns mit der Besorgung beauftragt haben, es sei denn, dass wir die Verzögerung zu

vertreten haben. Sie sind für die Einhaltung aller für die Durchführung der Reise wichtigen Vorschriften selbst verantwortlich. Alle Nachteile, die aus der Nichtbefolgung dieser Vorschriften erwachsen, gehen zu Ihren Lasten, ausgenommen wenn sie durch eine schuldhaft falsche- oder Nichtinformation unsererseits bedingt sind. Wir stehen dafür ein, Sie über Bestimmungen von Pass-, Visa- und Gesundheitsvorschriften, die uns bekannt sind oder unter Anwendung der im Verkehr erforderlichen Sorgfalt bekannt sein müssten, zu unterrichten. Der Reisende sollte sich über Infektions-, Impfschutz- sowie andere Prophylaxemaßnahmen rechtzeitig informieren; ggf. sollte ärztlicher Rat eingeholt werden. Auf allgemeine Informationen, insbesondere bei den Gesundheitsämtern, reisemedizinisch erfahrenen Ärzten, Tropenmedizinern, reisemedizinischen Informationsdiensten oder der Bundeszentrale für gesundheitliche Aufklärung, wird verwiesen. Für nicht deutsche Staatsangehörige gibt auch das zuständige Konsulat Auskunft. Sollten Einreisevorschriften einzelner Länder von Ihnen nicht eingehalten werden, oder sollte ein Visum durch Ihr Verschulden nicht rechtzeitig erteilt werden, so dass Sie deshalb an der Reise verhindert sind, können wir Sie mit den entsprechenden Rücktrittsgebühren belasten.

H. VERSICHERUNGEN

1. Insolvenzschutzversicherung

Über die Anzahlung hinaus sind wir nur dann berechtigt, von Ihnen die Zahlung des Reisepreises zu verlangen, wenn sichergestellt ist, dass Ihnen bei Ausfall von Reiseleistungen infolge unserer Zahlungsunfähigkeit oder Konkurses der gezahlten Preis und notwendige Aufwendungen für die Rückreise erstattet werden. Der Ihnen von uns ausgehändigte Versicherungsschein verbietet Ihnen in einem solchen Fall den direkten Anspruch gegen unseren Versicherer.

2. Reiserücktrittskosten- und Auslandskrankenversicherung

Zu Ihrer eigenen Sicherheit empfehlen wir Ihnen den rechtzeitigen Abschluss einer Reise-Rücktrittskosten-Versicherung. Zudem empfiehlt sich der Abschluss einer Auslandskrankenversicherung. Auf Ihren Wunsch hin sind wir gerne bereit, Ihnen verschiedene Angebote unverbindlich zuzuschicken.

I. BEFÖRDERUNG

Für sämtliche Busfahrten setzen wir nur lizenzierte Unternehmen ein.

J. DATENSCHUTZ

Sie erklären sich damit einverstanden, dass Daten, die uns aufgrund der Geschäftsbeziehung zur Kenntnis gelangt sind, gespeichert werden. Alle personenbezogenen Daten, die Sie von uns zur Abwicklung Ihrer Reise zur Verfügung stellen, sind gemäß Bundesdatenschutzgesetzes gegen missbräuchliche Verwendung geschützt.

K. AUSSCHLUSS VON ANSPRÜCHEN

Ansprüche wegen nicht vertragsgemäßer Erbringung der Reise hat der Kunde innerhalb eines Monats nach dem vertraglich vorgesehenen Zeitpunkt der Beendigung der Reise geltend zu machen. Die Geltendmachung kann fristwährend nur gegenüber dem Reiseveranstalter unter der vorstehend angegebenen Anschrift erfolgen. Nach Ablauf der Frist kann der Kunde Ansprüche nur geltend

machen, wenn er ohne Verschulden an der Einhaltung der Frist verhindert worden ist. Dies gilt jedoch nicht für die Frist zur Anmeldung von Gepäckschäden (s. unter F.4.).

L. VERJÄHRUNG

1. Ansprüche des Reisenden nach den §§ 651c bis f BGB aus der Verletzung des Lebens, des Körpers oder der Gesundheit, die auf einer fahrlässigen Pflichtverletzung des Reiseveranstalters oder einer vorsätzlichen oder fahrlässigen Pflichtverletzung eines gesetzlichen Vertreters oder Erfüllungsgehilfen des Reiseveranstalters beruhen, verjähren in zwei Jahren. Dies gilt auch für Ansprüche auf den Ersatz sonstiger Schäden, die auf einer grob fahrlässigen Pflichtverletzung des Reiseveranstalters oder auf einer vorsätzlichen oder grob fahrlässigen Pflichtverletzung eines gesetzlichen Vertreters oder Erfüllungsgehilfen des Reiseveranstalters beruhen.

2. Alle übrigen Ansprüche nach den §§ 651c bis f BGB verjähren in einem Jahr.

3. Die Verjährung nach Ziffer 1 und 2 beginnt mit dem Tag, an dem die Reise nach den vertraglichen Vereinbarungen enden sollte.

4. Schweben zwischen dem Reisenden und dem Reiseveranstalter Verhandlungen über den Anspruch oder die den Anspruch begründenden Umstände, so ist die Verjährung gehemmt, bis der Reisende oder der Reiseveranstalter die Fortsetzung der Verhandlungen verweigert. Die Verjährung tritt frühestens drei Monate nach dem Ende der Hemmung ein.

M. UNWIRKSAMKEIT EINZELNER BESTIMMUNGEN

Die Unwirksamkeit einzelner Bestimmungen des Reisevertrages hat nicht die Unwirksamkeit des gesamten Reisevertrages zur Folge.

N. GERICHTSSTAND

Der Reisende kann den Reiseveranstalter nur an dessen Sitz verklagen.

Für Klagen des Reiseveranstalters gegen den Reisenden ist der Wohnsitz des Reisenden maßgebend. Es sei denn, die Klage richtet sich gegen Vollkaufleute oder Personen, die keinen allgemeinen Gerichtsstand im Inland haben, oder gegen Personen, die nach Abschluss des Vertrages ihren Wohnsitz oder gewöhnlichen Aufenthaltsort ins Ausland verlegt haben, oder deren Wohnsitz oder gewöhnlicher Aufenthalt im Zeitpunkt der Klageerhebung nicht bekannt ist. In diesen Fällen ist der Sitz des Reiseveranstalters maßgebend.

Wir wünschen Ihnen eine angenehme Reise und uns allen ein partnerschaftliches Miteinander.

Reiseveranstalter
M-tours Live Reisen GmbH,
Purcellistraße 11,
D 93049 Regensburg
Tel: +49 941 29 70 80
Fax: +49 941 29 70 829
info@m-tours-live.de
www.m-tours-live.de

M-tours Live
mehr erleben!